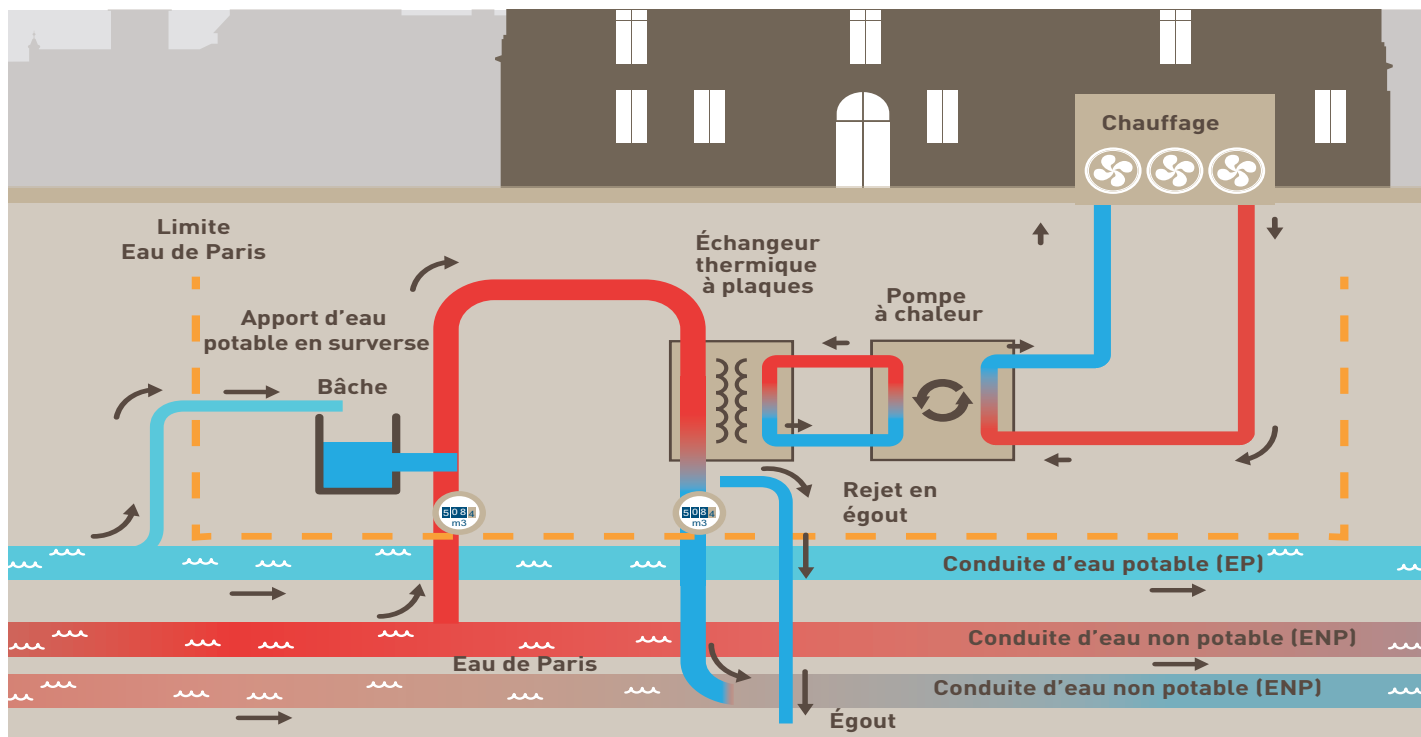


Eau de Paris accompagne les acteurs du marché tertiaire (promoteurs, propriétaires, gestionnaires, etc.) en proposant l'eau non potable comme fluide caloporteur pour alimenter leurs systèmes de climatisation ou de chauffage des immeubles.



## Le tarif

(au 1<sup>er</sup> janvier 2018)

**0,18 €HT/m<sup>3</sup>**

d'eau non potable réinjecté\*

\*si réinjection dans le réseau d'eau non potable

## Les étapes du projet

**1** Étude technique et faisabilité selon vos besoins et emplacements

**2** Établissement des branchements

**3** Signature d'une convention

## Le Principe

Sous certaines conditions, le volume d'eau nécessaire au fonctionnement d'un système de chauffage ou de climatisation peut être prélevé dans le réseau d'eau non potable. Un échangeur thermique, relié au réseau d'Eau de Paris, extrait des calories de l'eau non potable, permettant le refroidissement ou le réchauffement d'un fluide caloporteur. Après échange thermique, l'eau non potable est réinjectée dans le réseau et peut être réutilisée sans traitements.

## L'installation

- Deux branchements eau non potable (entrée et sortie).
- Un branchement de rejet au réseau d'assainissement (ou adaptation d'un branchement existant) en cas d'impossibilité temporaire de réinjection dans le réseau d'eau non potable.
- Un dispositif de protection des conduites empêchant un important changement de pression (coup de bélier) sur le réseau d'eau non potable.
- Un capteur automatisé de débit, de pression et de température sur chaque branchement amont et aval.
- Une bache pour l'apport d'eau potable.

**Vous souhaitez savoir si votre projet est éligible\* à cette offre, contacter l'une de nos agences.**

AGENCE OUEST 1 <sup>er</sup> , 2, 8, 9, 16, 17, 18 <sup>e</sup> arrondissements sauf Île de la Cité	AGENCE EST 3, 4, 10, 11, 12, 19, 20 <sup>e</sup> ARRONDISSEMENTS ET ÎLE DE LA CITÉ	AGENCE SUD 5, 6, 7, 13, 14, 15 <sup>e</sup> ARRONDISSEMENTS
14, rue Georges Berger 75017 Paris Tél. : 01 71 25 00 25 Fax : 01 44 40 16 96 Mail : agenceouest-sat@eaudeparis.fr	199/207, rue des Pyrénées 75020 Paris Tél. : 01 71 25 00 25 Fax : 01 85 34 75 97 Mail : agenceest-sat@eaudeparis.fr	152, avenue Paul Vaillant Couturier 75014 Paris Tél. : 01 71 25 00 25 Fax : 01 41 17 27 90 Mail : agencesud-sat@eaudeparis.fr

# L'eau non potable, fluide caloporteur

## Avantages

- Une alternative aux solutions classiques de chaud et de froid
- Une solution écologique : l'eau non potable est réinjectée dans le réseau d'eau non potable après récupération des frigories/calories.
- Une solution économique : l'eau étant remise dans le réseau d'eau non potable après usage, le bénéficiaire ne paie pas de redevances d'assainissement

Les +

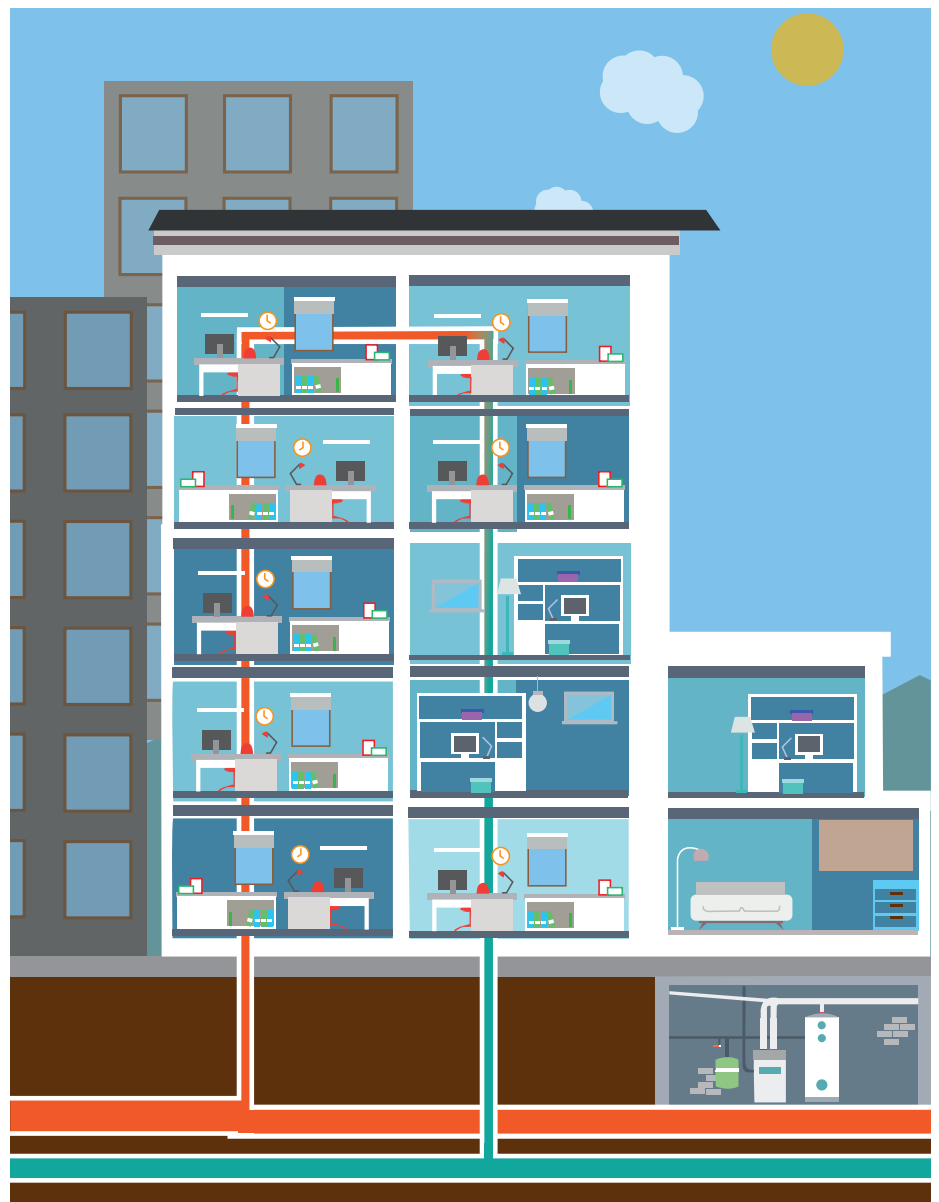
Un dispositif intégré à son environnement

Optimisation de l'espace foncier en terrasse

Pas de dégagement de chaleur sur l'espace public



Réservoir d'eau non potable de Passy (Paris 16<sup>e</sup>) © F. Grunberg



19 rue Neuve-Tolbiac  
75013 Paris  
[www.eaudeparis.fr](http://www.eaudeparis.fr)  
tél. : 0974 506 507  
Appel non surtaxé



Eau de Paris est certifiée ISO 9001/2008 ISO 14001/2004 et OHSAS 18001/2007 pour l'ensemble de ses activités liées à la production, au transport et à la distribution de l'eau potable. Eau de Paris a reçu le label égalité au titre de son engagement en faveur de l'égalité femmes-hommes ainsi que le label diversité.



« Élu Service Client de l'Année » pour la 6<sup>e</sup> année consécutive.

\*Étude BVA Group  
– Viséo CI – mai à juillet 2017  
– Plus d'infos sur [escda.fr](http://escda.fr).