

## Protection de la ressource en eau : Eau de Paris acquiert 81 hectares de parcelles pour développer l'agriculture durable sur l'aire d'alimentation des sources de la Vigne (28)



La seconde séquence des Assises de l'eau, consacrée aux défis de la gestion durable de la ressource, est l'occasion pour Eau de Paris de témoigner de son engagement en faveur de la transition écologique des territoires. Eau de Paris vient ainsi d'acquérir 81 hectares sur les communes de Rueil-la-Gadelière et Beauche (Aire d'alimentation des captages de la Vigne, en Eure-et-Loir), assurant le maintien des exploitants agricoles et leur conversion à l'agriculture biologique via un bail rural environnemental. Une illustration concrète de la stratégie de protection de la ressource de la régie, partagée avec les partenaires du territoire lors du séminaire de Fontainebleau organisé en mai dernier avec l'agence de l'eau Seine Normandie sur le thème « Eau et agriculture : des enjeux partagés ».

### Les acquisitions foncières pour soutenir une agriculture durable

Parmi les leviers identifiés dans les actions de protection de la ressource en eau, Eau de Paris porte des projets d'acquisition foncière sur les zones vulnérables, toujours avec l'engagement de maintenir une activité agricole durable via des baux ruraux environnementaux. Ce système permet d'assurer une pérennité sur les changements obtenus, sur le très long terme.

En octobre dernier, Eau de Paris a finalisé **l'acquisition d'un ensemble de 81 hectares sur les communes de Rueil-la-Gadelière et Beauche (28) situés à proximité immédiate des sources de la Vigne**. L'opération, conduite en collaboration avec la SAFER (Société d'aménagement foncier et d'établissement rural) du Centre, assure le maintien des exploitants agricoles et leur conversion à l'agriculture biologique (AB).

*"Cette évolution des pratiques agricoles permet de protéger de manière efficace et durable la ressource en eau et de participer à la dynamique territoriale engagée par notre entreprise publique" souligne Célia Blauel, Présidente d'Eau de Paris.*

Cette conversion à l'agriculture biologique dans un secteur où seuls 2,9% de la surface agricole utile sont en biologique représentera une référence technique et économique intéressante au niveau local pour les exploitants qui souhaiteraient s'engager également dans une démarche de conversion. Au niveau de la qualité de l'eau, l'acquisition des parcelles et les nouvelles pratiques agricoles mises en place favoriseront **la réduction de la teneur en nitrates et en pesticides sur le long-terme** et participeront à la protection d'autres captages alimentant les communes de Verneuil d'Avre et d'Iton, Bâlines, Courteilles, L'Hosmes et Piseux dans l'Eure et Rueil-la-Gadelière en Eure-et-Loir.

**Dans le cadre de sa stratégie de protection de la ressource en eau, Eau de Paris a acquis plus de 570 hectares de terres agricoles. Presque 470 hectares sont mis à disposition de 26 agriculteurs en échange de la mise en place de pratiques culturales favorables à la qualité de l'eau.**

### Une politique de protection de la ressource ambitieuse

La qualité des ressources est aujourd'hui affectée par les activités humaines qui nécessitent d'importants traitements pour distribuer une eau potable de qualité. Le défi est immense : 68% des eaux du bassin Seine-Normandie sont concernées par la problématique des pesticides et 30% par les nitrates.

Pour fournir une eau de qualité irréprochable, **Eau de Paris mise avant tout sur la prévention des pollutions en amont**, qui permet de limiter au maximum les traitements et donc de maîtriser leur coût et leur impact environnemental, tout en contribuant à léguer aux générations futures une eau de meilleure qualité.

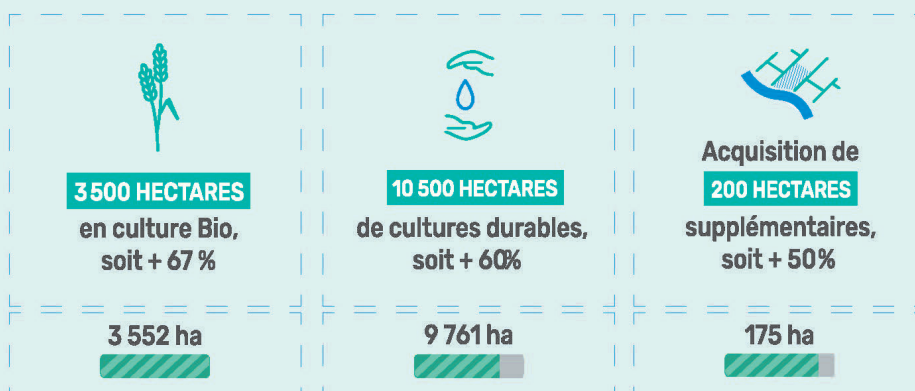
L'entreprise développe notamment depuis plusieurs années **une politique d'accompagnement vers des pratiques agricoles durables sur les 240 000 ha de ses captages**. Concrètement, 5 animateurs mettent en réseau les agriculteurs et accompagnent techniquement ces évolutions de pratiques, en partenariat avec les Chambres d'agriculture. Pour encourager leur évolution vers de nouveaux systèmes agricoles, des aides financières sont proposées aux agriculteurs.

Par ailleurs, Eau de Paris contribue à la **structuration de filières durables pour les cultures économes en intrants**, en travaillant avec les coopératives du territoire et en mettant en relation les agriculteurs avec les consommateurs locaux, ou avec la restauration collective. Une stratégie qui a été partagée avec l'ensemble des acteurs du territoire lors du séminaire organisé à Fontainebleau avec l'agence de l'eau Seine Normandie.

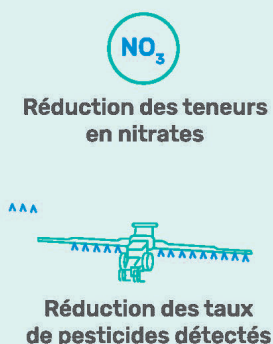
## Plan d'actions 2016-2020

### 3 cibles

### Situation fin 2018



## 2 objectifs sur la qualité de l'eau



Ces objectifs sont déployés sur l'ensemble du territoire avec une logique de hiérarchisation territoriale définie à partir:

- > de l'importance relative de chaque captage dans le schéma de production et d'alimentation en eau de Paris;
- > de la réactivité de l'amélioration des ressources en réponse aux actions engagées ;
- > du confortement des actions d'animation déjà engagées
- > d'une échelle d'action cohérente et raisonnable en termes de surface et d'acteurs à mobiliser

## 5 axes stratégiques

Développer les connaissances pour mieux agir demain

Contribuer à une gestion économe de la ressource

Agir pour la préservation de la qualité des rivières et des eaux souterraines

Innover pour accompagner le changement des pratiques agricoles protégeant durablement la qualité de l'eau

Favoriser la mobilisation et la coopération sur les territoires

*Première entreprise publique d'eau en France, Eau de Paris délivre chaque jour une eau d'excellente qualité, au prix le plus juste à ses 3 millions d'usagers.*

*Captage, traitement, distribution, relation client : chaque étape du cycle de l'eau est exercée par les quelque 900 collaborateurs d'Eau de Paris, pour un service toujours plus performant et innovant. Engagée pour la protection de l'eau, de la biodiversité et du climat, Eau de Paris gère durablement ses ressources et son patrimoine, en collaboration avec les partenaires locaux.*

[www.eaudeparis.fr](http://www.eaudeparis.fr)

CONTACT PRESSE : Dorothée Bompont  
01 58 06 35 92 - 06 24 90 23 13 - [presse@eaudeparis.fr](mailto:presse@eaudeparis.fr)

• Suivez-nous sur :



#EaudeParis