

Un outil industriel énergétiquement performant et sobre en carbone

Selon une étude de l'ASTEE*, l'eau distribuée par Eau de Paris génère **91 g équivalent CO₂** de gaz à effet de serre (GES) par m³ distribué là où la moyenne nationale des opérateurs de l'eau se situe à 132 g équivalent CO₂/m³. Cette performance est liée à un patrimoine hérité qu'elle a choisi de maintenir et à la volonté affirmée de l'entreprise publique d'investir dans l'optimisation de son outil industriel.

* Association Scientifique et Technique pour l'Eau et l'Environnement : Guide secteur de l'eau et de l'assainissement, ASTEE-ADEME – Mai 2013.



Un captage de résurgences naturelles, sans pompage
Sources de la Voulzie © Gilles Targat



Des équipements modernisés
Usine de L'Hajù-les-Roses © Gilles Leimdorfer/Inner France

Eau de Paris est la plus importante entreprise publique de l'eau en France. Ses missions sont de capter, traiter et distribuer en continu et en toute circonstance de l'eau potable à plus de 3 millions d'usagers, dont 2,2 millions de Parisiens. Eau de Paris incarne un modèle de gestion publique fondé sur un principe simple : l'eau, bien commun de l'humanité,

doit être gérée de manière responsable et solidaire, selon des critères sociaux, environnementaux, techniques et économiques de long terme et avec le souci constant de la qualité, la sécurité et le juste coût pour les générations futures. Acteur du développement durable, elle accompagne la transition écologique du territoire métropolitain.



19 rue Neuve-Tolbiac
75013 Paris
www.eaudeparis.fr
tél. : 0974 506 507
Appel non surtaxé



Eau de Paris est certifiée ISO 9001:2008
ISO 14001:2004 et (EN) ISO 18001:2007
pour l'ensemble de ses activités liées à la
production, au transport et à la distribution de
l'eau potable. Eau de Paris a reçu le label diversité
au titre de son engagement dans la lutte contre
toutes les formes de discriminations
dans le milieu professionnel.

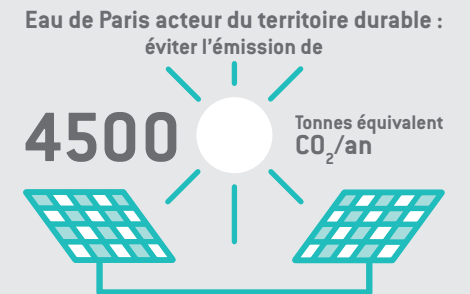
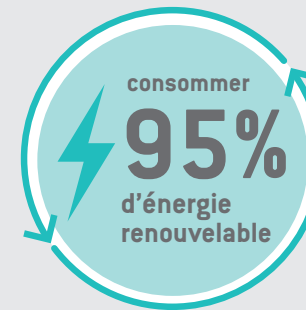
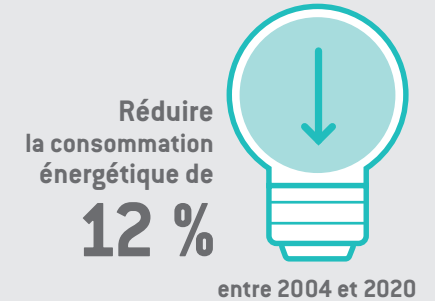
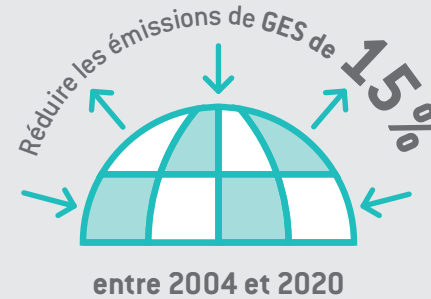


*Catégorie Distribution d'eau
Étude Référence Operations
Votée Conseil - mai à juillet 2015
Plus d'infos sur www.ecsdc.fr



PLAN CLIMAT ÉNERGIE l'engagement d'Eau de Paris

Eau de Paris s'engage pour la réduction de son empreinte énergétique et carbone sur l'ensemble de l'activité de l'entreprise dont son périmètre industriel, via un programme d'actions sur la période 2015-2020 qui permettra d'atteindre quatre cibles majeures.



7 thèmes d'actions pour atteindre les cibles



Procédé industriel

Réduire l'incidence climatique et énergétique du captage, du transport, du traitement, du stockage et de la distribution de l'eau

- Optimiser le pompage qui représente **plus de 70 %** de la consommation énergétique.
- Sélectionner des produits de traitement moins émetteurs de gaz à effet de serre (GES).
- Avoir recours à **100 % d'électricité verte**, notamment pour le procédé industriel qui représente **99 % de la consommation électrique**.

Les émissions de gaz à effet de serre d'Eau de Paris correspondent à l'empreinte carbone de **2 500 Français**.

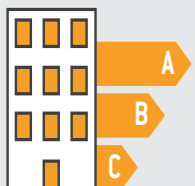


Eau et énergie

Utiliser les atouts du patrimoine de l'eau pour produire de l'énergie renouvelable

- Produire **17 500 MWh** d'énergie renouvelable par an grâce au puits de géothermie à l'Albien de l'éco-quartier Clichy-Batignolles (17^e arr.).
- Installer **11 000 m²** de panneaux photovoltaïques sur les sites d'Eau de Paris en complément des **4 000 m²** déjà en service.
- Développer l'offre de climatisation propre grâce à l'eau non potable.

L'énergie produite grâce au puits à l'Albien chauffera **6500 habitants et 260 000 m²** de bureaux, permettant d'éviter l'émission de plus de **4 000 tonnes de CO₂** par an, soit l'équivalent de **4 000 aller-retours Paris New-York par an**.



Bâtiments

Réduire leurs besoins énergétiques

- Construire un plan d'actions sur la base des audits réalisés sur les bâtiments d'Eau de Paris pour poursuivre l'effort d'optimisation.
- Utiliser la végétalisation comme facteur d'isolation thermique et de rafraîchissement de la ville.

15 hectares de réservoirs d'eau déjà végétalisés à Paris.



Déplacements

Réduire l'incidence environnementale des transports via le plan de déplacement d'entreprise

- Remplacer, dès 2016, **50 %** de la flotte automobile citadine et petits utilitaires par des **véhicules électriques**.
- **Diminuer** le nombre de véhicules de **20 %** en 2018 par rapport à 2014.
- Développer les réunions à distance.

Une audioconférence regroupant 4 collaborateurs à Paris, Sens et Dreux permet d'économiser **40 L de carburant**, soit **127 kg équivalent CO₂**.



Consommation responsable

Adopter une consommation moins émettrice de GES, moins consommatrice d'énergie et moins génératrice de déchets

- Généraliser les critères environnementaux dans les marchés publics.
- Intégrer la protection de la biodiversité et les enjeux énergétiques dès la conception des projets.
- Encadrer les travaux par une charte éco-chantier.
- Dématérialiser les factures des clients et des fournisseurs.

La facturation dématérialisée permettra d'économiser plus de **4 tonnes de papier par an**, soit **68 arbres**.



Adaptation au changement climatique

Gérer durablement la ressource en eau

- Favoriser l'eau non potable pour les usages ne nécessitant pas une qualité de l'eau optimale et intégrer l'eau non potable comme levier de lutte contre les îlots de chaleur urbains.
- Anticiper les événements climatiques extrêmes.
- Préserver la ressource en eau en qualité et en quantité sur le long terme.

Eau de Paris s'est dotée d'un **plan crue** pour protéger les usines contre les crues centennales et d'un **plan sécheresse** pour soutenir l'étiage des rivières en période de sécheresse.



Mobilisation

Infléchir les comportements des collaborateurs et des usagers

- Promouvoir l'eau du robinet comme eau de boisson.
- Accompagner les usagers de l'eau dans la maîtrise de leur consommation d'eau potable.
- Impliquer les collaborateurs dans l'ensemble des actions du plan Climat Énergie.

Boire l'eau du robinet permet de réduire d'environ **7 kg/foyer/an** ses déchets d'emballage.